



consulenze educative

0-14 anni

MORENA BEDETTI

Sono psicologa e psicoterapeuta e il mio lavoro attuale è il frutto di formazione ed esperienza progressivamente costruite negli anni nei servizi per la salute dei minori e delle loro famiglie. Agli inizi del mio percorso professionale ho svolto la pratica nell'ambito dei disturbi dell'alimentazione, per poi approfondire il mio interesse sull'**intervento terapeutico con bambini e ragazzi** nel Servizio di Neuropsichiatria Infantile.

Ho avuto inoltre l'opportunità di operare in un consultorio familiare, accompagnando i genitori nella comprensione delle problematiche nel **rapporto con i loro figli**. Sono in Società Dolce dal 2011, dove mi occupo di interventi educativi nelle scuole dell'infanzia e primarie.



cellulare

337 1193120

mail

morena.bedetti@societadolce.it



consulenze educative

0-14 anni

CRISTIANA GATTAI

Da più di vent'anni svolgo attività di coordinatore pedagogico nei servizi educativi rivolti alla prima infanzia. La mia professione mi consente di lavorare a stretto contatto, oltre che con i gruppi di lavoro dei servizi educativi, anche con i bambini e le famiglie. Il **dialogo con le famiglie**, la relazione con loro per rispondere ad eventuali esigenze e bisogni che incontrano nel ruolo genitoriale, è un aspetto che ho sempre curato affinché potessi essere realmente una figura di riferimento a cui rivolgersi. Negli ultimi anni ho avuto l'opportunità di promuovere diverse iniziative con affondi tematici su **crescita e sviluppo dei bambini**.

Questi momenti si sono rivelati preziosi spunti di riflessione ed hanno offerto una reale opportunità alle famiglie di confrontarsi rispetto a bisogni che incontrano nel quotidiano. Ritengo che non esistano ricette, pozioni magiche e risposte definite ma che proprio attraverso in confronto si possano costruire ponti per arrivare ai bambini e sostenere le famiglie nel loro delicato ruolo di genitore.



cellulare

340 9958255

mail

cristiana.gattai@societadolce.it



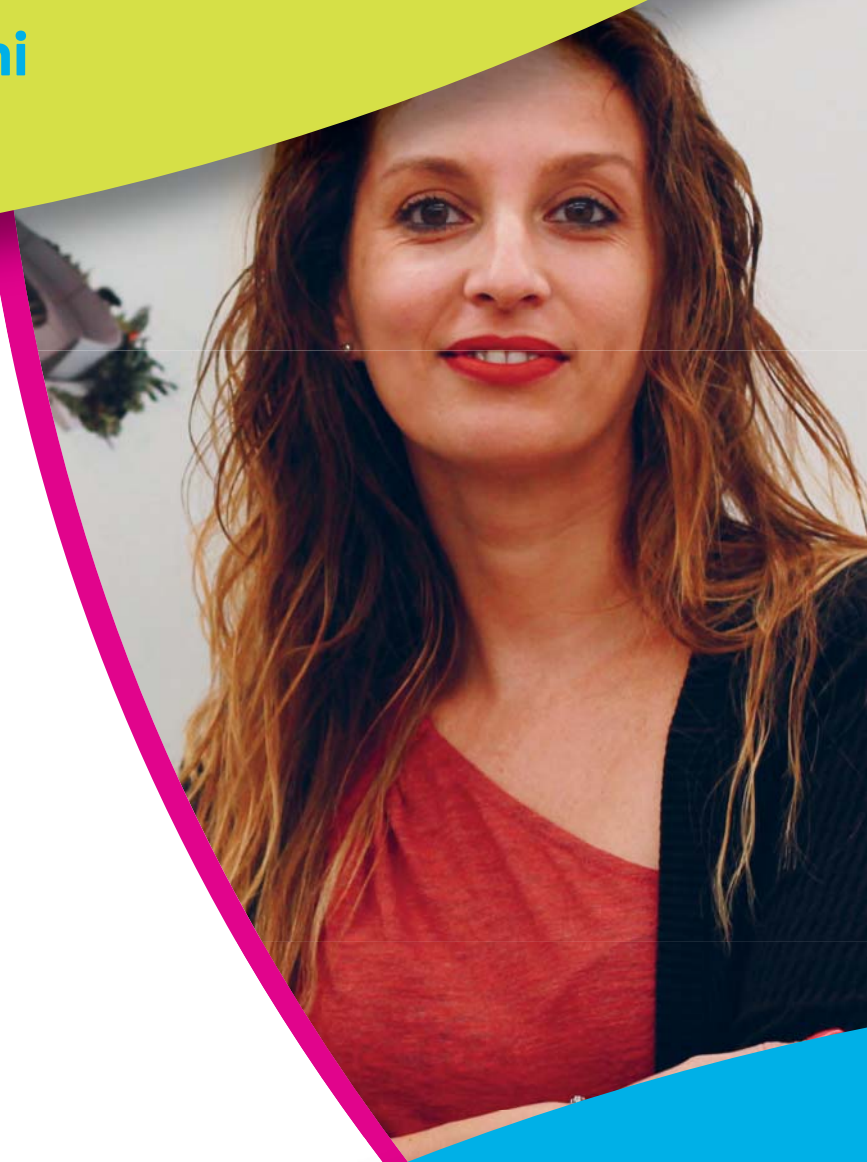
consulenze educative

0-14 anni

SAMANTA MURGIA

Da oltre dieci anni svolgo l'attività di coordinatrice pedagogica nei servizi educativi per l'infanzia di Società Dolce. Il mio percorso di studio e professionale mi ha sempre vista impegnata in **ambito educativo con i minori e le loro famiglie**, prima nel settore del supporto scolastico come educatrice professionale, poi come educatrice di nido d'infanzia ed infine come coordinatrice. La **relazione con le famiglie**, la possibilità di essere un supporto e un sostegno nei percorsi di crescita, attraverso il dialogo, il confronto e l'ascolto, sono gli aspetti che hanno da sempre animato il mio lavoro.

Da qualche anno ho approfondito in particolar modo il tema dell'inclusione delle famiglie e dei bambini, attraverso la realizzazione di progetti specifici mirati alla partecipazione attiva alla vita dei servizi e al confronto sulle tematiche educative. Questo confronto si è allargato partecipando al convegno internazionale di ECCERA, in cui ho presentato per Società Dolce gli esiti di alcune nostre significative esperienze, e con la docenza al Master per Educatori dell'accoglienza promosso dall'Università di Bologna.



cellulare

335 428453

mail

samanta.murgia@societadolce.it



consulenze educative

0-14 anni

CHIARA PALMIERI

Sono laureata in Pedagogia e ho conseguito il diploma come Counsellor Sistemico Relazionale e come Interior Designer.

Da oltre dieci anni svolgo la mia attività a **contatto con famiglie dei nidi di infanzia**, prima come educatrice poi come coordinatrice pedagogica. Dal 2011 lavoro per Società Dolce.

Nella mia vita ho scelto di volere aggiungere ogni giorno una dose di creatività: ho mescolato l'esperienza maturata con le mie passioni e ho ideato un metodo per **progettare camerette e spazi per l'infanzia, partendo dai bisogni dei bambini**. Credo che ogni bambino debba avere a disposizione un ambiente pensato per lui e sicuro, sufficientemente stimolante. Aiuto le famiglie a trovare il loro equilibrio a casa dopo l'arrivo di un figlio o quando ritengono opportuno modificare l'ambiente per stare meglio. Offro un supporto nell'accoglienza del neonato e della mamma nel delicato momento del ritorno a casa e accompagno la famiglia nella scelta dei materiali e degli oggetti che meglio possono aiutare nel ridisegnare gli ambienti di casa.



cellulare

331 7336535

mail

chiara.palmieri@societadolce.it



consulenze educative

0-14 anni

MARIA CRISTINA NOTA

Lavoro in Società Dolce dal 2008 e dal 2015 sono iscritta all'Albo degli Psicologi dell'Emilia Romagna. Ho conseguito la laurea magistrale in Psicologia dello Sviluppo e dell'Istruzione presso la Facoltà di Psicologia dell'Università di Trieste e la mia propensione e l'interesse per gli **studi in ambito psicologico** mi hanno portato a frequentare la scuola quadriennale in Psicoterapia Breve Strategica, presso il Centro di Terapia strategica di Arezzo, guidata dal Professor Giorgio Nardone.

Negli ultimi anni ho avuto l'opportunità di misurarmi con diverse realtà quali SPDC Presidio Psichiatrico di Diagnosi e Cura di Foggia, Comunità per minori di Bazzano, Azienda Ospedaliero-Universitaria "Ospedali Riuniti" di Foggia, che hanno contribuito ad arricchire il mio campo di esperienze e affinare la **capacità di contatto e ascolto** con le persone.



cellulare

334 6325778

mail

mariacristina.nota@societadolce.it